

Vakuum mašina VMS 193

Mašina srednje veličine
Digitalni kontrol panel sa 10 programa
Oprema od nerđajućeg čelika
Ravan transparentni poklopac

Standardna oprema:

Kontrolisani vakuum
Impulsno varenje
Soft-air ventil

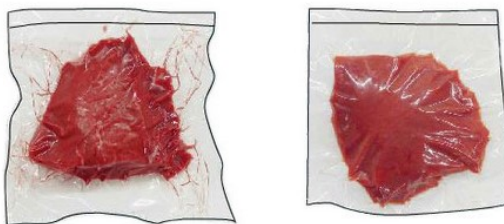


Proširene funkcije: (koje se dodatno naplaćuju)

Gas plus funkcija - za lako lomljive proizvode, gas se ubacuje unutar kese i čini pakovanje naduvanim



Dodatna redukcija - za velike komade mesa, sprečava stvaranje mehura i kapljica unutar kese

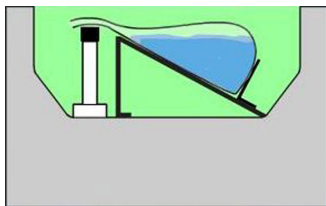


Opcioni dodaci: (koje se dodatno naplaćuju)

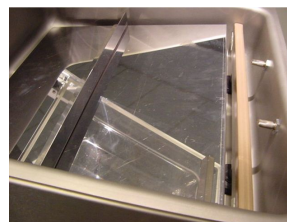
- **Oprema za inertni gas (gas flush i gas kit)**
 - ✓ Gas flush - sadrži po 2 ventila za gas na svakoj sekciji za varenje. Ventili imaju za zadatak da vrše respršivanje određenog gasa unutar pakovanja i na taj način čuvaju svežinu proizvoda i produžavaju vek trajanja.
 - ✓ Gas kit - Set delova za pripremu inertnog gasa
- Kontrolni vakuum sensor koji kontroliše da nivo vakuuma bude podjednak u svim pakovanjima
- Opcije odsecanja kese 1-2. Nakon procesa varenja sledi proces odsecanja. Na ovaj način dobijate fino odsečenu kesu bez rastopljenog vara.



- 8 mm širina vara
- Sekcija za sečenje kese
- Ploča za tečne proizvode



Slika 1. Postavljanje kese sa tečnim sadržajem na ploču unutar komore



Slika 2. Postavljanje kose ploče unutar komore

Tehničke karakteristike VMS 193

Konfiguracija vara

- long A 970mm
- short/short B 310mm
- short/long (option) C 310mm/920mm front
- 3 seal bars (option) D 310mm/870mm front/310mm

Širina vara	3,5 mm dupli var	
Konfiguracija letvi za varenje	A. long B. short/short	C. short/long D. 3 seal bars
Dužina vara	310 mm short 970 mm long	920 mm long front (C) 870 mm long front (D)
Efektivna veličina komore	A. 970 x 270 mm B. 890 x 310 mm	C. 920 x 270 mm D. 870 x 270 mm
Apsolutna veličina komore (lxwxh)	990 x 320 x 100 mm	
Dimenzija mašine (lxwxh)	1065 x 480 x 960 mm	
Kapacitet pumpe	63 m ³ /h	
Električno napajanje	400 V - 3 ph - 50 Hz	
Potrošnja el. energije	2.0 - 4.0 kW	