

Vakuum mašina VMS 283

Vakuum mašina na postolju sa dvostrukom komorom
Digitalni kontrol panel sa 10 programa
Oprema od nerđajućeg čelika
Povišeni transparentni poklopac



Standardna oprema:

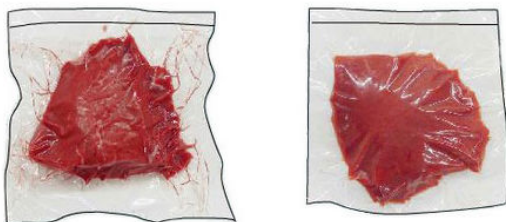
Kontrolisani vakuum
Impulsno varenje
Soft-air ventil

Proširene funkcije: (koje se dodatno naplaćuju)

Gas plus funkcija - za lako lomljive proizvode, gas se ubacuje unutar kese i čini pakovanje naduvanim



Dodatna redukcija - za velike komade mesa, sprečava stvaranje mehura i kapljica unutar kese (ulazi u sklopu opreme za inertni gas)



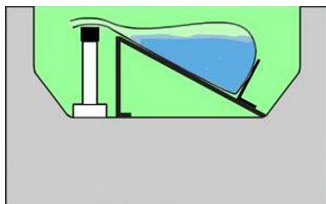
Opcioni dodaci: (koje se dodatno naplaćuju)

- **Oprema za inertni gas (gas flush i gas kit)**
 - ✓ Gas flush - sadrži po 4 ventila za gas na svakoj sekciji za varenje (za kraću konfiguraciju vara) ili po 6 ventila za gas na svakoj sekciji za var (za dužu konfiguraciju vara). Ventili imaju za zadatak da vrše respršivanje određenog gasa unutar pakovanja i na taj način čuvaju svežinu proizvoda i produžavaju vek trajanja.
 - ✓ Gas kit - Set delova za pripremu inertnog gasa
- Kontrolni vakuum senzor
- 8 mm širina vara
- 5 mm dvostruki var

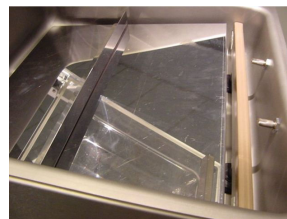


Bi-active seal

- Opcije odsecanja kese 1-2. Nakon procesa varenja sledi proces odsecanja. Na ovaj način dobijate fino odsečenu kesu bez rastopljenog vara.
- Ploča za ispunjenje poklopca – smanjuje zapreminu komore, vreme vakumiranja. Jednom ugrađena ploča ne može se pomerati niti modifikovati.
- Sekcija za sečenje kese
- Lako pomeranje poklopca
- Ploča za tečne proizvode





Slika 1. Postavljanje kese sa tečnim sadržajem na ploču unutar komore



Slika 2. Postavljanje kose ploče unutar komore

Tehničke karakteristike VMS 283

Debljina vara	3,5 mm dupli var
Konfiguracija vara	 kraća konfiguracija vara ili  duža konfiguracija vara
Dužina vara	2x 610 mm ili 2 x 830 mm
Efektivna veličina komore(ŠxD)	610 x 750 mm ili 830 mm x 530 mm
Apsolutna veličina komore(ŠxDxV)	680 x 880 x 250mm
Visina komore	250 mm
Dimenzije mašine (ŠxDxV)	1640x1280x1360 mm / 644 kg
Kapacitet pumpe	160 m³/h
Električno napajanje	400 V - 3 Ph - 50 Hz
Instalirana snaga	5.5-9.0 kW